


ROKU® System AWM II

Feuerwiderstandsklasse:

R 90 gemäß DIN 4102 bzw.

EI 90 / 120 / 240 gemäß EN 13501

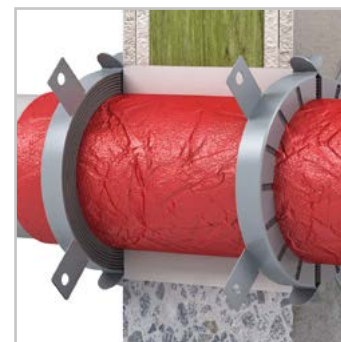
Nachweise:

 Deutschland: Z-19.17-1194 (Zulassung AWM II),

Z-19.17-2131 (Zulassung „Nullabstand“),

Z-200.2-58 (Emissionsbewertung)

 Europa: ETA-11/0208



Systembeschreibung

Das ROKU® System AWM II besteht aus einem Brandschutzmanschettengehäuse, das im Inneren in mehreren Lagen mit dem hochwirksamen intumeszierenden Baustoff „ROKU® Strip“ ausgerüstet ist. Im Brandfall reagiert der aufschäumende Baustoff mit starkem Blähdruck und verschließt die Bauteilöffnung dauerhaft gegen Durchtritt von Feuer und Rauch. Bei Wänden ist auf jeder Seite eine Manschette zu befestigen, bei Decken nur eine Manschette unterhalb der Decke.

Einsatzbereiche

- Abschottung von Kunststoffrohren bis max. Ø 400 mm in Massivwänden, leichten Trennwänden und Massivdecken
- Bis max. Ø 160 mm im ROKU® System MFS Kombischott und bis max. Ø 110 mm im ROKU® System FPCM Kombischott einsetzbar
- Für Kunststoffrohre, Mineralfaserverstärkte Kunststoffe, Kunststoffverbundrohre, PVDF-Rohre, Doppelrohre, Getränkepythone, Rohrpostanlagen und Gasleitungen geeignet
- Für isolierte und unisolierte Kunststoffrohre und schallentkoppelnde Abwasserrohre geeignet
- Georg Fischer COOL-FIT® kann bis Ø 315 mm abgeschottet werden

Vorteile

- Sehr geringe Aufbauhöhe der Manschette
- Einsatz in Nass- oder Feuchträumen möglich
- Laschen können eingemörtelt werden
- Komplette Manschette kann eingemörtelt werden

- Einfache und ausgezeichnete Handhabung
- Im ROKU® System Nullabstand, ROKU® System MFS und ROKU® System FPCM einsetzbar

Lieferform

AWM II Brandschutzmanschette				Zubehör			
Durchmesser (mm)	Art.-Nr.	Durchmesser (mm)	Art.-Nr.	Durchmesser (mm)	Art.-Nr.	Artikelbeschreibung	Art.-Nr.
32	0705000320	125	0705001250	280	0705002800	Befestigungsset Ø 32-50	0707002000
40	0705000400	140	0705001400	300	0705003000	Befestigungsset Ø 63-125	0707002020
50	0705000500	160	0705001600	315	0705003150	Befestigungsset Ø 140-160	0707002030
63	0705000630	180	0705001800	355	0705003550	Befestigungsset Ø 180-200	0707002040
75	0705000750	200	0705002000	400	0705004000	Befestigungsset Ø 225-250	0707002050
90	0705000900	225	0705002250			Befestigungsset Ø 280-400	0707002060
110	0705001100	250	0705002500			Kennzeichnungsschild	0750050060

Online



Die Zulassungen und Dokumente zu dem ROKU® System AWM II können unter www.kuhn-brandschutz.com/systeme/roku-system-awm-ii oder per QR-Code heruntergeladen werden.

Technische Daten

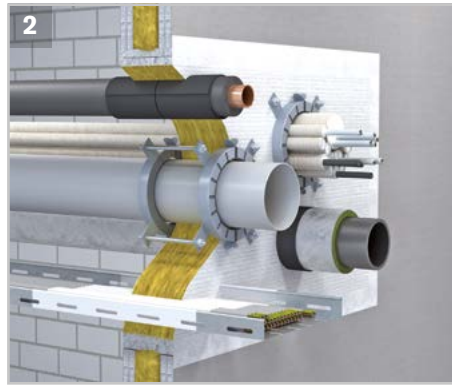
Max. Außendurchmesser	400 mm		
Geeignete Untergründe	<ul style="list-style-type: none"> ■ Massivwände ≥ 100 mm ■ Weichschott ≥ 2 x 50 mm 	<ul style="list-style-type: none"> ■ Leichte Trennwände ≥ 100 mm 	<ul style="list-style-type: none"> ■ Massivdecken ≥ 150 mm
Geeignete Rohre	<ul style="list-style-type: none"> ■ ABS ■ ASA ■ CONEL DRAIN ■ Doppelrohrsysteme ■ FRIAPHON ■ Geberit Silent-db20 ■ Geberit Silent-PP 	<ul style="list-style-type: none"> ■ Georg Fischer COOL FIT® und Silenta Premium ■ Kunststoffverbundrohre mit Aluminiumeinlage ≤ 1,5 mm ■ LDPE ■ PB ■ PE-HD ■ PE-X ■ PP 	<ul style="list-style-type: none"> ■ POLO-KAL NG ■ POLO-KAL XS ■ PVC ■ PVDF ■ REHAU RAUPIANO PLUS ■ Skolan dB ■ Wavin AS, Wavin Si Tech und Wavin Si Tech Plus

Manschettengröße (mm)	32	40	50	63	75	90	110	125	140	160	180	200	225 MAX	250 MAX	280 MAX	300 MAX	315 MAX	350 MAX	400 MAX
Innendurchmesser (mm)	36	44	54	67	79	94	114	129	144	165	184	204	239	264	289	314	328	364	414
Außendurchmesser (mm)	50	58	68	94	106	132	155	172	200	220	264	284	328	353	378	403	417	453	503
Bauhöhendurchmesser (mm)	26	26	26	26	26	26,6	26,6	40	40	40	40	40	50	50	50	50	50	50	50
Laschenanzahl (Stück)	2	2	2	4	4	4	4	4	6	6	8	8	10	10	12	12	12	12	12

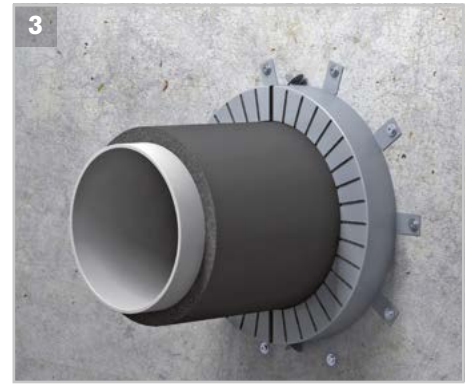
Montagemöglichkeiten



Die AWM II Manschette kann im ROKU® System Nullabstand neben nichtbrennbaren Rohren mit nichtbrennbarer Isolierung bzw. Absperrvorrichtung montiert werden.



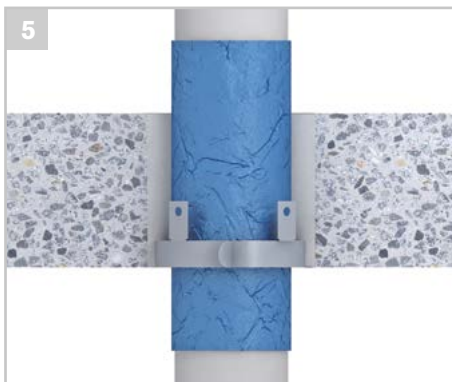
Die AWM II Manschette kann im ROKU® System MFS Kombischott für Kunststoffabwasserrohre ≤ 160 mm und für Elektinstallationsrohre einzeln oder gebündelt sowie im ROKU® System FPCM Kombischott verwendet werden.



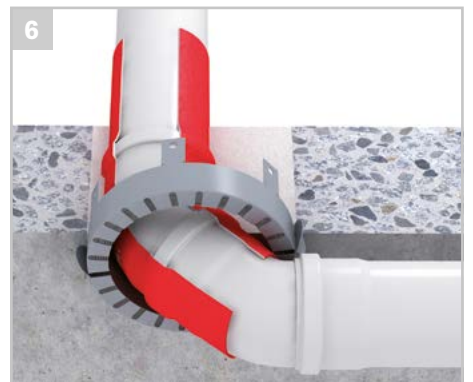
Die Manschette darf um die mit Synthesekautschuk isolierten Rohre installiert werden. Ebenso um unisolierte Rohre oder mit PE-Schallschutzschlauch isolierte Rohre.



Das Georg Fischer System COOL-FIT® kann mit der AWM II Manschette problemlos in den Abmessungen ≤ 315 mm abgeschottet werden.



Die Manschette darf bündig mit der Deckenunterkante in der Decke verbaut werden. (Zulassungserweiterung beantragt)



Die AWM II Manschette darf an 2 x 45 Grad Bögen oder schrägen Rohren mit bis zu 3 Abmessungsstufen größer montiert werden.